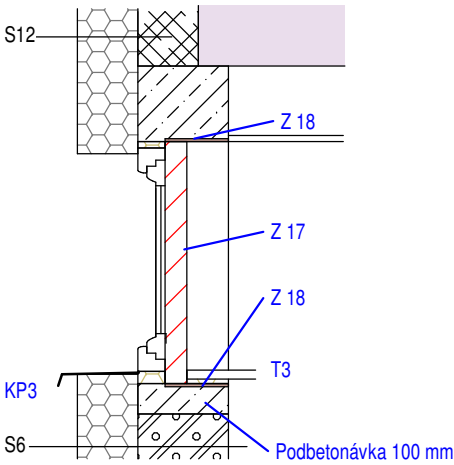


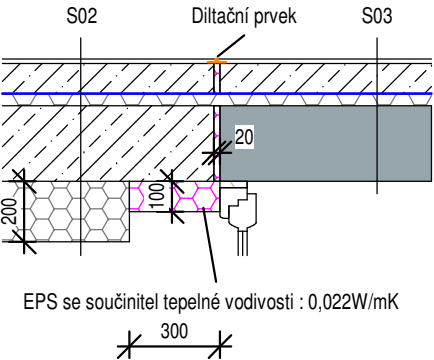
DETAIL - A 1:25



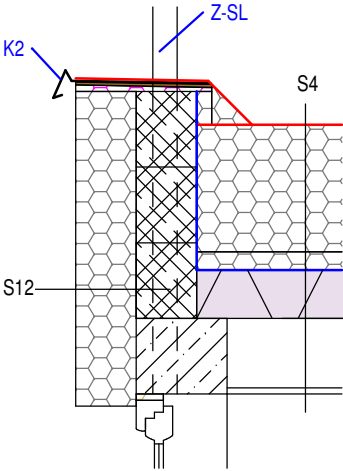
<b>SK 06</b>		
- Tenkovrstvá omítka silikonová		
velikost zrna 1-3 mm bílá	3 mm	
- probarvený podkladní nátěr na bázi akrylátové disperze	-	
- sklovláknitá výztužná tkanina zatlačená do vrstvy stěrkové hmoty	4,5 mm	
- Tep. izolace kotvená pomocí hmoždinek	180 mm	
- jednosložková lepicí hmota na bázi cementu	20 mm	
- Tvárnice z porobetonu	300 mm	
- Vnitřní sádrová omítka		

<b>SK 12</b>		
- Tenkovrstvá omítka na silikátové bázi		
velikost zrna 1-3 mm bílá	3 mm	
- probarvený podkladní nátěr na bázi akrylátové disperze	-	
- sklovláknitá výztužná tkanina zatlačená do vrstvy stěrkové hmoty	4,5 mm	
- Tep. izolace kotvená pomocí hmoždinek	180 mm	
- jednosložková lepicí hmota na bázi cementu	20 mm	
- Betonové tvárnice sloužící jako ztracené bednění	250 mm	

DETAIL - D 1:25



DETAIL - B 1:25

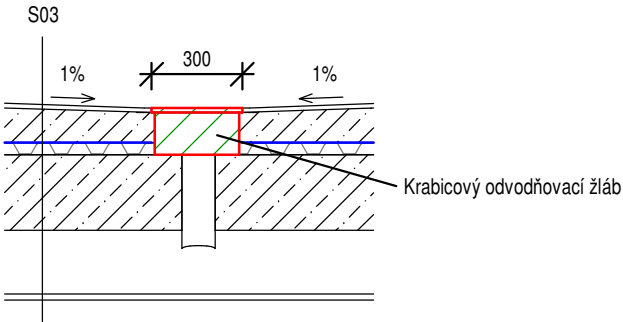


**Z-SL**  
Ocelový Jekl 80x80x6 mm  
- Kotven do ŽB věnce - á = 1500-1600 mm  
- Celková délka prvku 2500 mm  
- celkem 22 ks

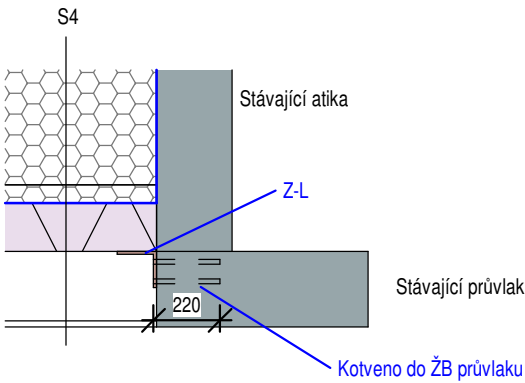
<b>S 04</b>		
- PVC-P folie	2 mm	
- sklovláknitá netkaná textilie	-	
- EPS S 100 tepelná izolace	160 mm	
- EPS S 100 spádové klíny tepelná izolace	0 - 280 mm	
- Desky z minerálních vláken (vzájemně se překrývajících)	2x 30 mm	
- samolepicí pás z modifikovaného asfaltu s hliníkovou vložkou	0,4 mm	
- asfaltová, vodou ředitelná emulze	-	
- Trapezový plech TR 160/250 TL0,88	160 mm	
- SDK podhled přišroubován na pomocné oc. konstrukci	250 mm	

<b>S 02</b>		
- polyuretanová polyuretanem modifikovaná stěrka s cementem a jemným kamenivem	max10	
- roznášecí vrstva z betonu vyztužená		
KARI síti 150x150x4 mm - ve spádu ke žlábům	60-70 mm	
- separační polyethylenová fólie	-	
- tepelněizolační desky EPS S200	70 mm	
- monolitický beton žb stropní kce	250 mm	
- jednosložková lepicí hmota na bázi cementu	20 mm	
- Tep. izolace kotvená pomocí hmoždinek	160 mm	
- sklovláknitá výztužná tkanina zatlačená do vrstvy stěrkové hmoty	4,5 mm	
- probarvený podkladní nátěr na bázi akrylátové disperze	-	
- Tenkovrstvá omítka silikonová		
velikost zrna 1-3 mm šedá	3 mm	

DETAIL - E 1:25



DETAIL - C 1:25



**Z-L**  
Ocelový L profil 120x120  
- Kotven pomocí chem. kotev DN 14 - délky 220 mm ke stávajícímu ŽB věnci - á = 1000 mm

<b>S 03</b>		
- polyuretanová polyuretanem modifikovaná stěrka s cementem a jemným kamenivem	max10	
- roznášecí vrstva z betonu vyztužená		
KARI síti 150x150x4 mm - ve spádu ke žlábům	60-70 mm	
- separační polyethylenová fólie	-	
- tepelněizolační desky EPS S200	70 mm	
- monolitický beton žb stropní kce-stávající	250 mm	
- SDK podhled přišroubován na pomocné oc. konstrukci	200 mm	



**MR Design CZ, s.r.o.**  
projekční kancelář  
Nábřeží SPB 457/30  
708 00 Ostrava Poruba  
tel. : 605 258 711

ZODPOVĚDNÝ PROJEKTANT:	Diehel Roman
VYPRACOVALI:	Diehel Roman Kováč Petr

STAVEBNÍK A STAV PROJEKTU:  
ZŠ Šlapanice, příspěvková organizace  
Dokumentace pro provedení stavby

AKCE:  
Rozšíření kapacit zázemí ZŠ Šlapanice – pavilon C (kuchyň)  
Šlapanice u Brna 664 51

VÝKRES:  
Detail A,B,C,D,E

Č. ZAK.:	-	MĚŘÍTKO:	1 : 25
DATUM:	10/2018	Č. VÝKRESU:	D.1.1.20
FORMÁT:	A3		

## Poznámka

Tato dokumentace nenahrazuje dílenskou dokumentaci. Dodavatel stavby je povinen veškeré stavební úpravy včetně rozměrů konfrontovat se skutečným stavem stavby.

Veškeré stavební práce je třeba koordinovat s projekty specialistů včetně požárního řešení. Veškeré stavební práce budou prováděny dle technologických postupů použitých materiálů.